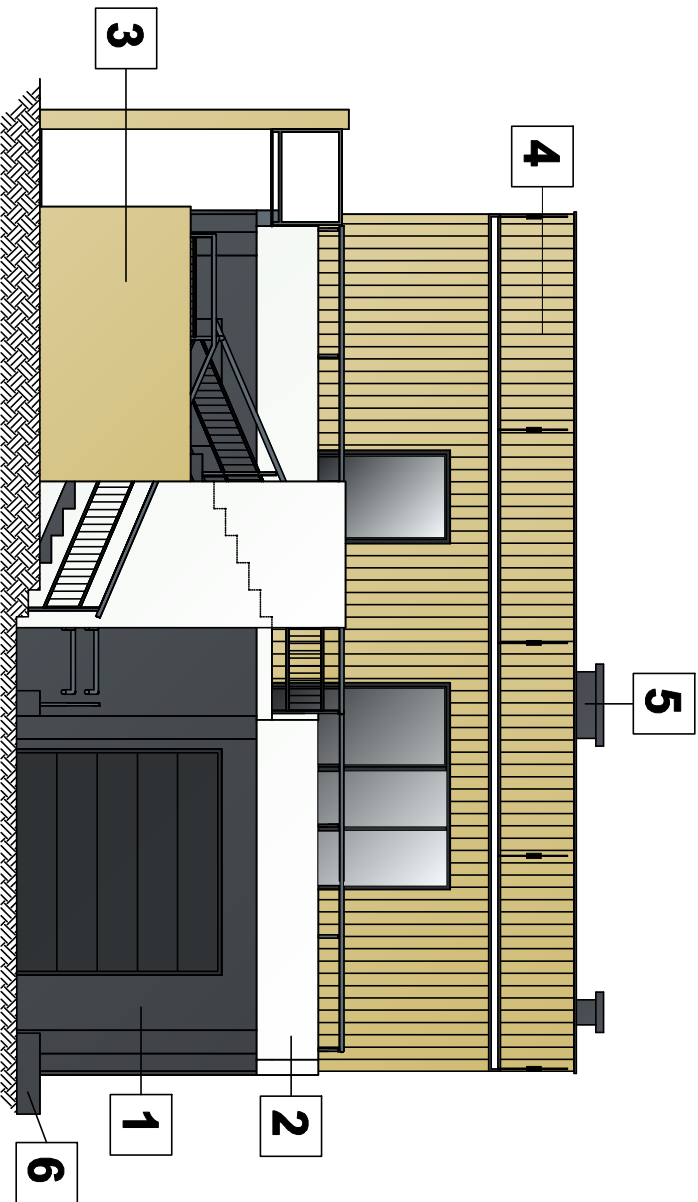
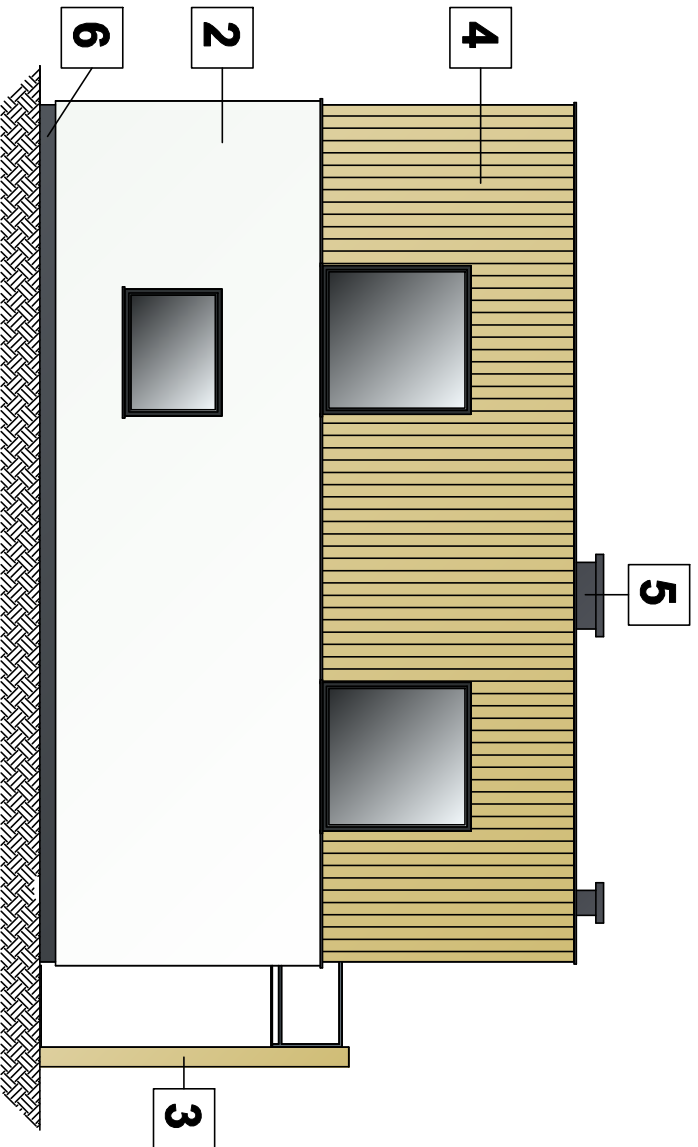


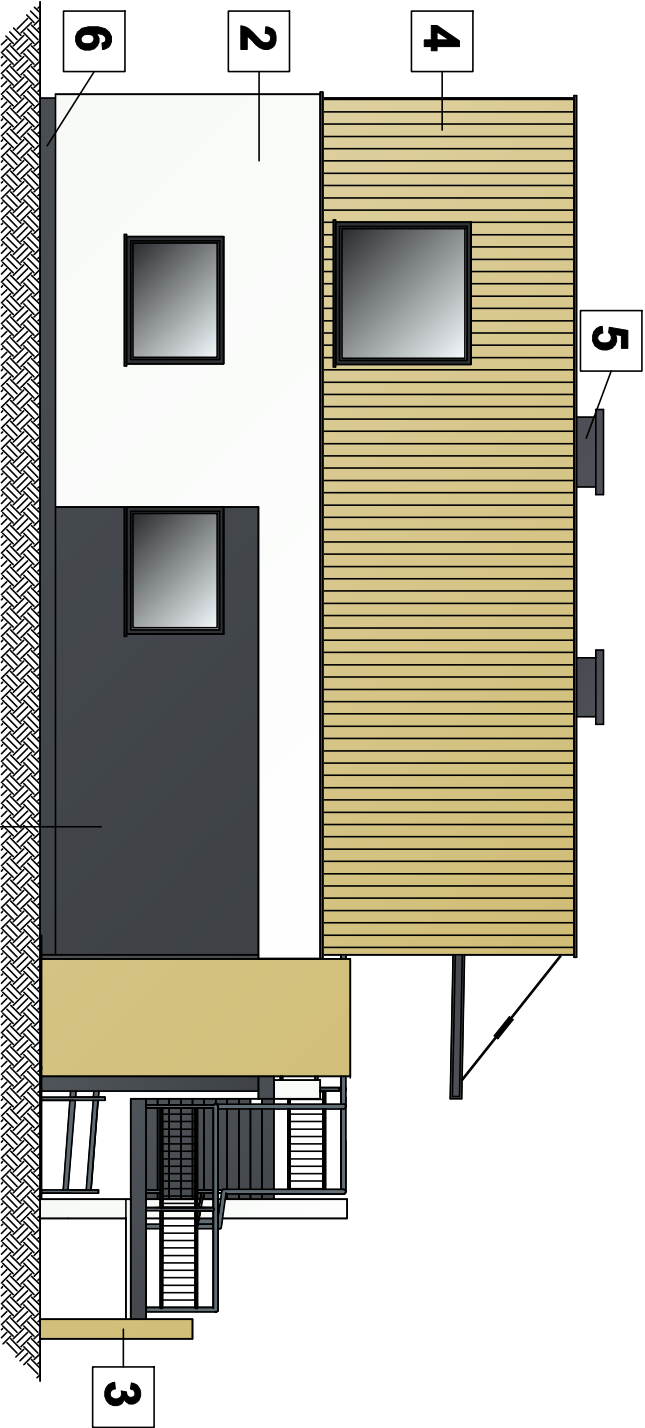
Elewacja północno-zachodnia



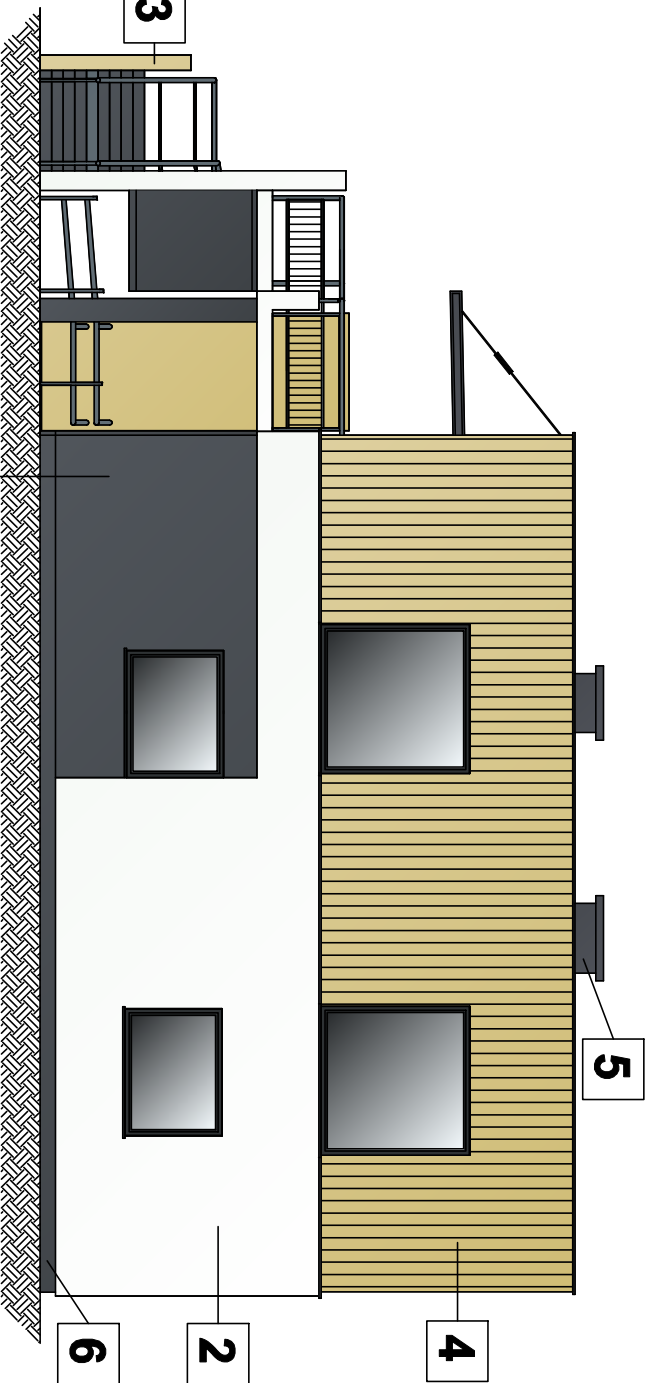
Elewacja południowo-wschodnia



Elewacja północno-wschodnia



Elewacja południowo-zachodnia



Kolory wg.
palety barw RAL

<div>1</div>	KOLOR np. RAL 7015	<div>4</div>	Siding imitacja drewna
<div>2</div>	KOLOR np. RAL 9003	<div>5</div>	KOLOR np. RAL 7024
<div>3</div>	KOLOR np. RAL 1014	<div>6</div>	Tynk żywiczny

INWESTOR: Miasto i Gmina Łasin ul. Radzyńska 2, 86-320 Łasin		INWESTYTOR: Przebudowa i modernizacja świetlicy wiejskiej w miejscowości Nogat dz. nr 234/1 i 234/9 obr. 0006 Nogat gm. Łasin	
NAZWA RYSUNKU: Elewacje - kolorystyka		SKALA: 1:100	BRANŻA: Architektoniczna
PŁAT: Projekt budowlany o szczegółowości projektu wykonawczego		DATA: 28.07.2017 r.	NR ARKUSZA: A-07
FUNKCJA:	AUTOR:	NR UPRAWNIENI	SPECJALNOŚĆ
PROJEKTANT	mgr inż. arch. Janina Cechowska-Wójcik	A-70/84	ARCHITECTONICZNA
PROJEKTANT	mgr inż. Robert Pełom		KONSTR.-BUDOWL.
PRACOWNIA PROJEKTOWA ARCHITEKTONICZNO - BUDOWLANA "PSBUD" mgr inż. Piotr Świrzyński		86-302 Wałdowo Szlacheckie 67 G tel. kom. 607-820-777 e-mail: psbud@interia.pl	